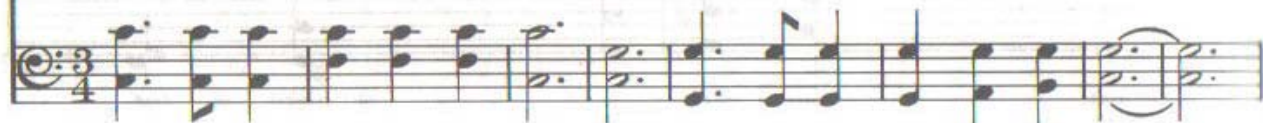


十 架 归 路

Arr. by Stewart Landon



1. 我 心 饥 渴 地 爱 慕, 十 字 架 的 归 去 路
 2. 这 条 十 架 的 归 路, 十 凄 酸 痛 的 苦 多 云 雾
 3. 我 宁 拣 选 的 十 架 苦, 不 愿 拣 选 平 安 路
 4. 十 字 架 的 归 去 路, 本 是 漫 长 的 征 途



火 的 时 代 催 我 走, 不 容 少 有 所 脚 蹶
 常 经 软 弱 和 干 枯, 多 有 眼 泪 和 伤 楚
 我 愿 流 血 秦 国 道, 不 愿 偷 生 在 斯 土
 有 血 有 泪 有 争 战, 多 风 多 雨 多 险 阻



认 定 十 字 架 的 血 路, 这 是 我 唯 一 归 途
 然 而 主 慈 手 的 常 搀 扶, 领 我 前 进 不 后 顾
 甘 受 十 字 架 的 殉 道 血, 与 主 同 尝 不 杯 中 苦
 几 千 年 来 的 殉 道 血, 都 在 这 路 上 流 出



Come to Me, all you who are weary and burdened, and I will give you rest. Matt.11:28

SALVATION — GRACE

认 定 十 字 架 的 血 路, 这 是 我 唯 一 归 途
 然 而 主 慈 手 的 常 搀 扶, 领 我 前 进 不 后 顾
 甘 受 十 年 慈 字 架 的 常 的 凌 辱, 与 主 同 尝 杯 中 苦
 几 千 年 来 的 殉 道 血, 都 在 这 路 上 流 出

随 主 到 客 西 马 尼, 随 主 到 髑 髅 强 土

随 主 去 到 客 西 马 尼, 随 主 到 随 主 到 髑 髅 强 土

最 后 进 永 远 家 乡 再 无 悲 痛 黑 暗 云 雾

最 后 进 入 永 远 家 乡 再 无 悲 痛 无 黑 暗 无 云 雾